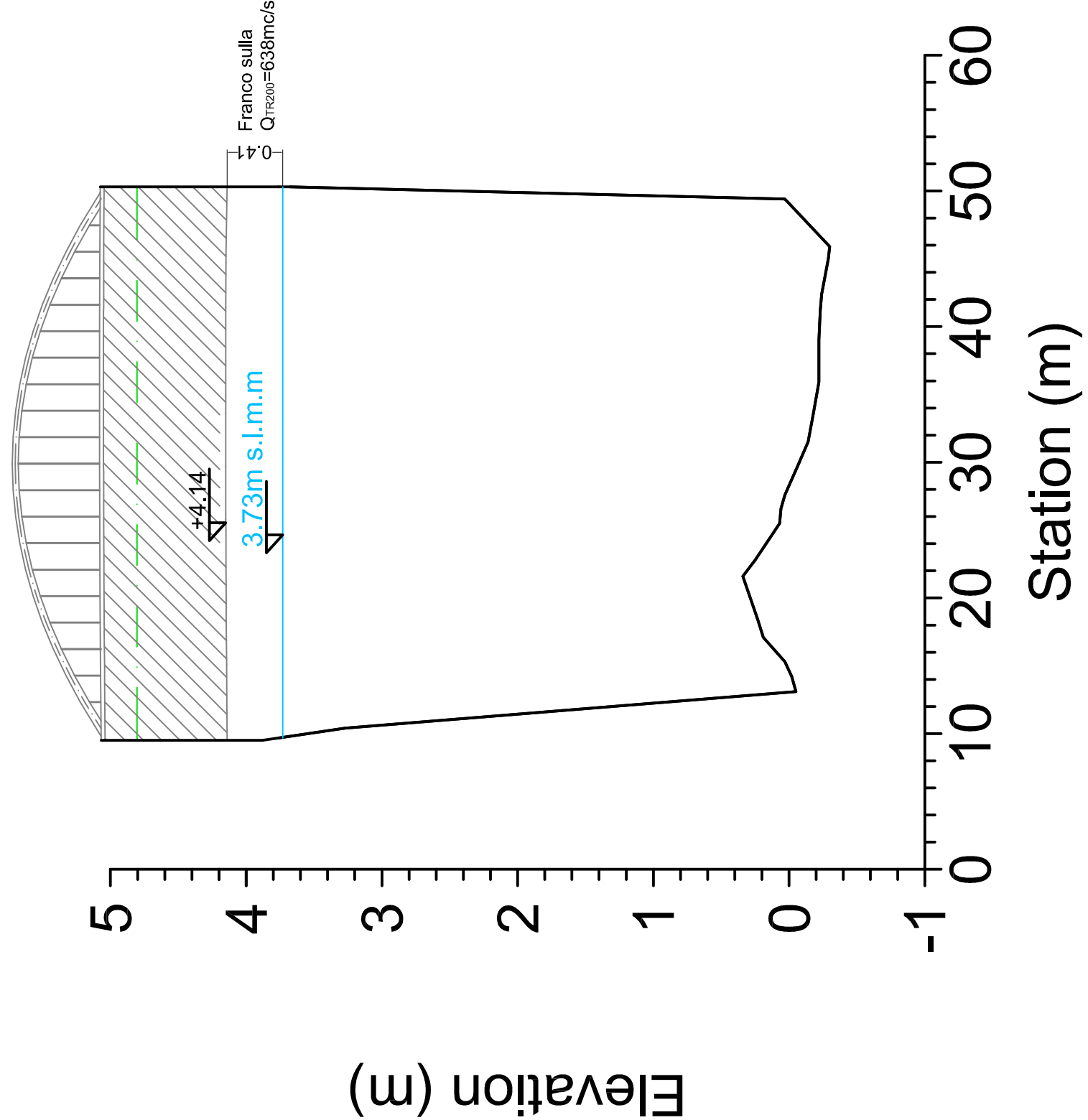


PROFILO LIQUIDO STATO ATTUALE

SEZIONE TRASVERSALE
In corrispondenza del ponte su viale Vespucci. $Q_{TR200}=638\text{mc/s}$

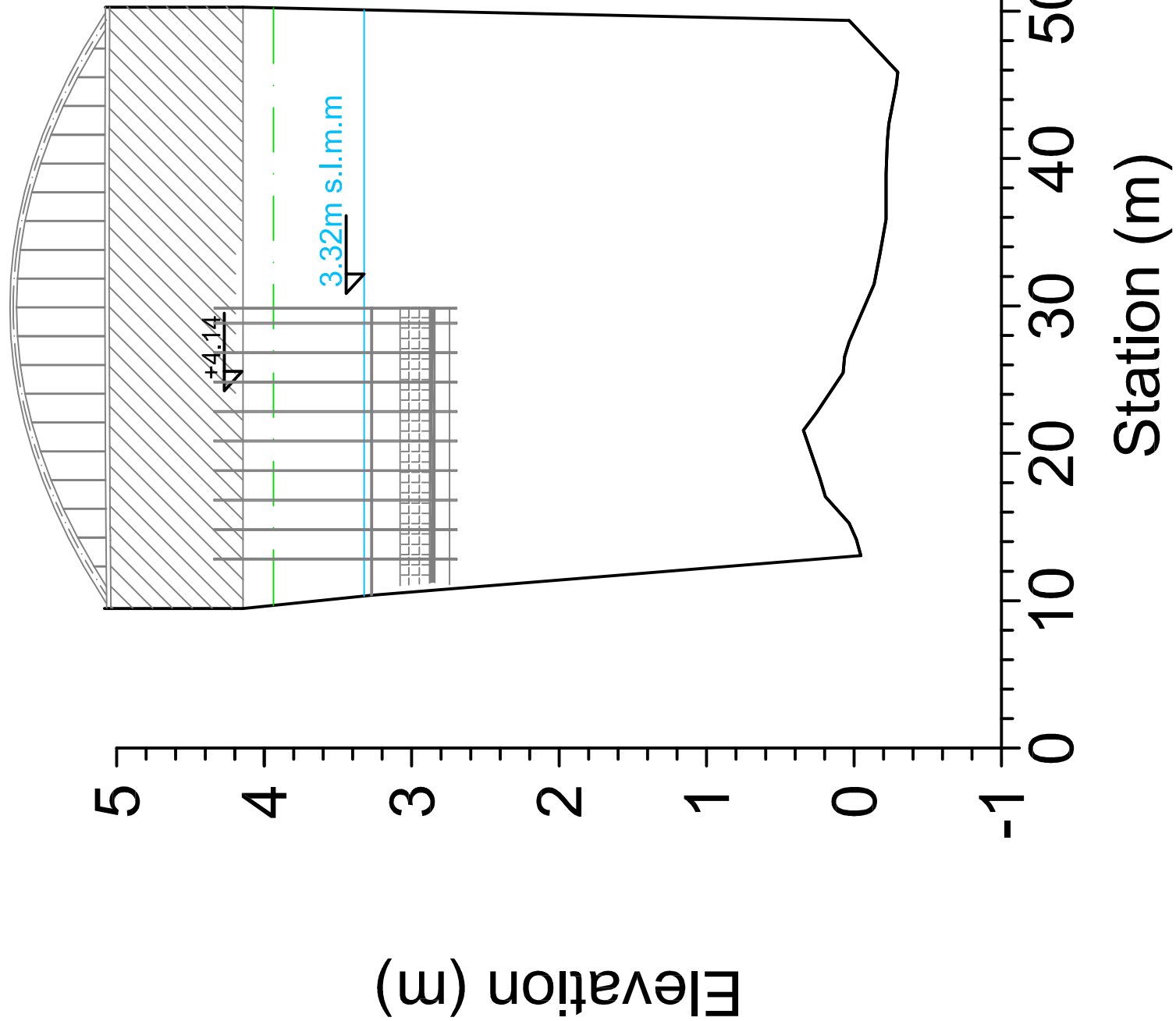
Fiume Frigido

RS = 0.005 9/20/17_C



SEZIONE TRASVERSALE
In corrispondenza del ponte su viale Vespucci. $Q_{TR30}=443\text{mc/s}$

Fiume Frigido



Legend

EG TR 200 anni

WS TR 200 anni

Ground

REGIONE TOSCANA

LAVORI SU PONTE Fiume FRIGIDO

Lavori di rialzamento ponte sul Frigido viale Vespucci

Progettista:
Ing. Paolo Edoardo Giusti

Collaboratore:
Ing. Michele Baldiati

Tavola

5

PROGETTO ESECUTIVO

Profilo liquido stato attuale

Profilo liquido stato di progetto

Profilo quota alveo

Profilo quota strada

Profilo quota argine

Sezione trasversale

Data

Gennaio 2017

Scala

1:500

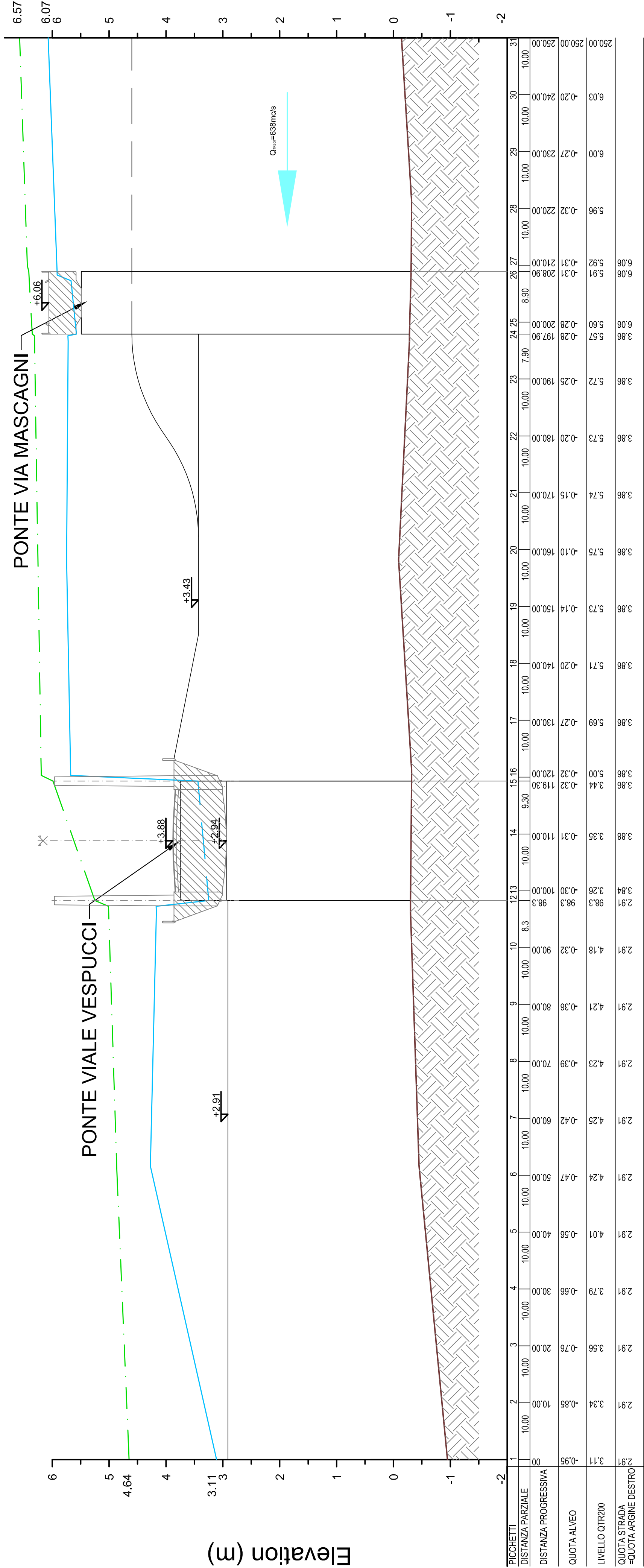
1:500

1:500

1:500

-

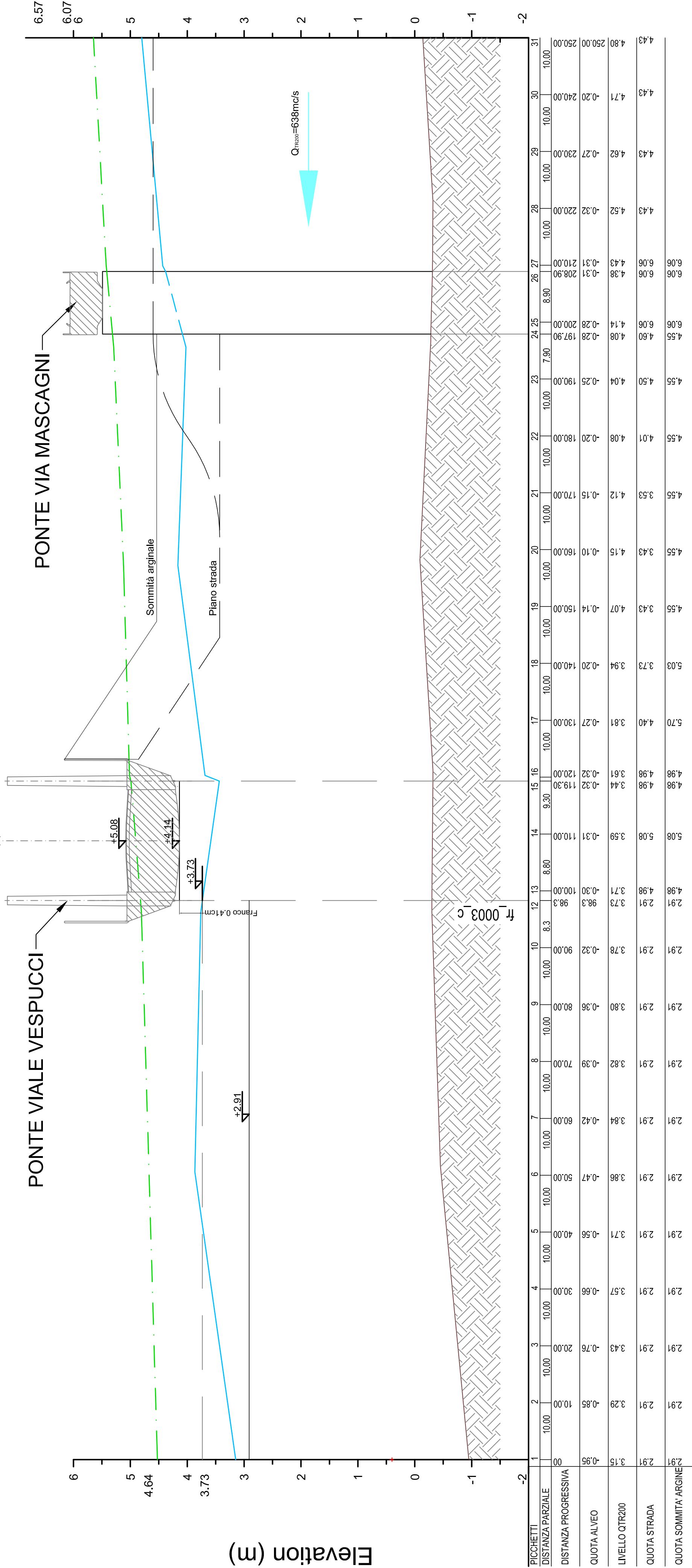
FIUME FRIGIDO Vista sponda destra



Main Channel Distance (m)

PROFILO LIQUIDO DOPO IL RIALZAMENTO DEL PONTE SU VIALE VESPUCCI

FIUME FRIGIDO Vista sponda destra (la sinistra è simmetrica)



Main Channel Distance (m)

PROFILO LIQUIDO DOPO IL RIALZAMENTO DEL PONTE SU VIALE VESPUCCI